



Im eingeschossigen Gebäudeteil (links) ist das Büro mit separatem Hauseingang untergebracht



für die Fassade im Obergeschoss wurde unbehandelte Lärche gewählt.

Der Pool wurde von Anfang an mitgeplant. „Wir haben auch immer von einer Freiküche beim Pool geträumt – so eine überdachte Kochstelle, wie man sie in Spanien häufig im Freien sieht“, erzählt Hausherrin Jutta Kofler. Diesen Traum hat sich das Paar heuer noch erfüllt. Der neue Bau ist gleichzeitig Sichtschutz zum Nachbarn hin.

Wärme und Licht

Spanien ist auch ein Stichwort, wenn es um die Einrichtung geht. „Meine Schwiegermutter lebt in Spanien“, sagt Kofler. Deshalb wurden zahlreiche Einrichtungsgegenstände wie Tisch, Sofa und Sessel von dort importiert. Die Platte des Esstisches etwa war einmal eine marokkanische Tür.

„Es sollte ein gemütliches Haus werden, kein hypermodernes – eines mit schlichter, leicht orientalischer Einrichtung“, erklärt Kofler. Vor Baubeginn wurde das Grundstück ausgependelt, damit keine Wasseradern durch die Räume gehen.

Jede Menge Glas und Transparenz über zwei Geschosse sorgen für viel Sonnenlicht in den Räumen. Wärme strahlt auch der geölte Ahorn-Parkettboden aus. Das Tüpfelchen auf dem i ist aber der freitragende Stahlkamin. Er lässt sich um 360 Grad drehen. Prin-



Fließende Übergänge zwischen offenem Wohn-Essraum und der überdachten Terrasse mit Pool

zipiell werden die 220 Quadratmeter Wohnfläche mit einer Ölheizung gewärmt, über eine Fußbodenheizung. Für Warmwasser und Pool gibt es eine Solaranlage auf dem Dach.

Die Treppe ins Obergeschoss führt zu Schlafzimmer, Ankleideraum, zwei Gästezimmern, Bad und einer Terrasse über Küche und Büro. Die Stiege kragt als freischwebende Sichtbetonkonstruktion aus der Stahlbetonwand, die rot gestrichen wurde. Das Geländer ist eine bis zu vier Meter hohe Glasscheibe.

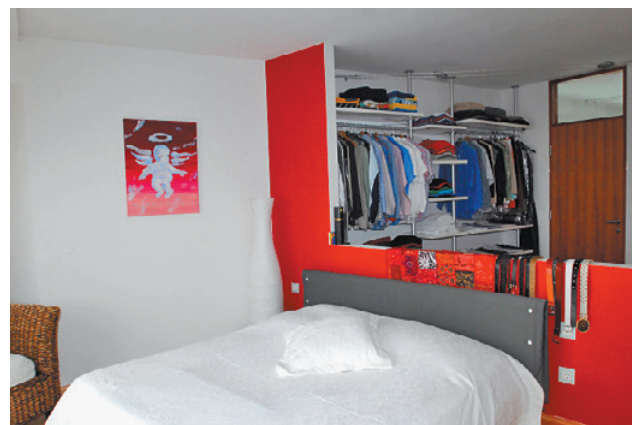
„Diesen Aufgang hat er sich in den Kopf gesetzt“, sagt Kofler, die sich mittlerweile auch damit anfreunden konnte. „Wir haben die Treppe mittlerweile schon fünfmal für Kunden nachgebaut“, ist der Hausherr stolz.



Die Kochinsel mit Granitplatte hat die Hausherrin selbst geplant. Wichtig: der freie Blick hin zum offenen Wohnraum



Die Platte des Esstisches war einmal ein marokkanisches Türblatt



Im Obergeschoss befinden sich Schlafzimmer, Bad und Gästezimmer